

Uwaga: Na ilustracji przedstawiono maksymalne możliwe wyposażenie.

	Poduszka powietrzna		Zasobnik gazu do napełniania		Napinacz pasa bezpieczeństwa		Jednostka sterująca SRS		Zawartość zbiornika benzyny
	Amortyzator gazowy / sprężyna z naprężeniem wstępnym		Strefa wysokiej wytrzymałości		Niskie napięcie akumulatora				

Marka	Model	Rok premiery	Numer wewnętrzny	Data utworzenia	Data aktualizacji	Wersja	Strona
SEAT	ARONA	2025	VSS-KLG2C50	18.09.2025	18.09.2025	1	1 / 3



SEAT ARONA

5 drzwi / 5 miejsc / hatchback
Od 2025 r.



SEAT

1. Identyfikacja / rozpoznanie

Logo z przodu



Logo z tyłu

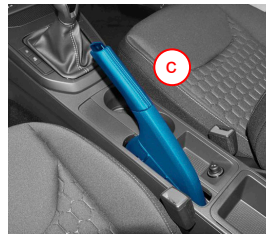


Logo może nie być obecne

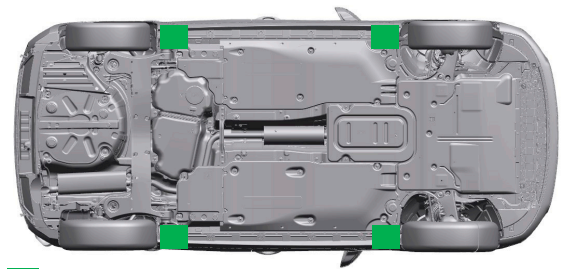
2. Unieruchomienie / stabilizacja / podnoszenie

Unieruchomić pojazd

1. Włączyć bieg w pojazdach z manualną skrzynią biegów (a) lub ustawić dźwignię w położeniu „P” w pojazdach z automatyczną skrzynią biegów (b).
2. Zaciągnąć hamulec postojowy (c).
3. Wyłączyć zapłon (patrz rozdział 3).
4. Zabezpieczyć pojazd, aby nie mógł się poruszać.



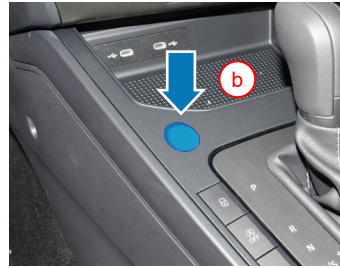
Odpowiednie punkty podnoszenia



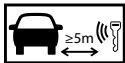
■ Odpowiednie punkty podnoszenia

3. Likwidacja bezpośredniego zagrożenia / wymogi bezpieczeństwa

Wyłączyć zapłon

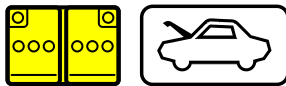


1. Wyciągnąć kluczyk zapłonowy (a)
2. Jeśli pojazd jest wyposażony w „System bezkluczykowego dostępu” – nacisnąć przycisk START - ENGINE - STOP (b) na panelu środkowym, nie naciskając pedału hamulca.

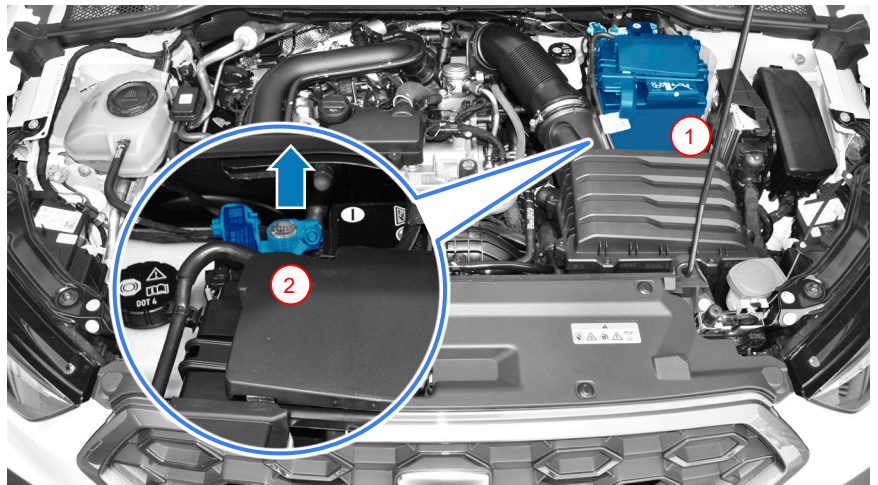


Przytrzymać kluczyk pojazdu i/lub aplikację na smartfonie w odległości większej niż 5 m od pojazdu.

Odłączanie akumulatora 12 V



1. Znaleźć akumulator 12 V znajdujący się po lewej stronie komory silnika.
2. Odłączyć ujemny zacisk akumulatora od sieci pokładowej.



Marka	Model	Rok premiery	Numer wewnętrzny	Data utworzenia	Data aktualizacji	Wersja	Strona
SEAT	ARONA	2025	VSS-KLG2C50	18.09.2025	18.09.2025	1	2 / 3



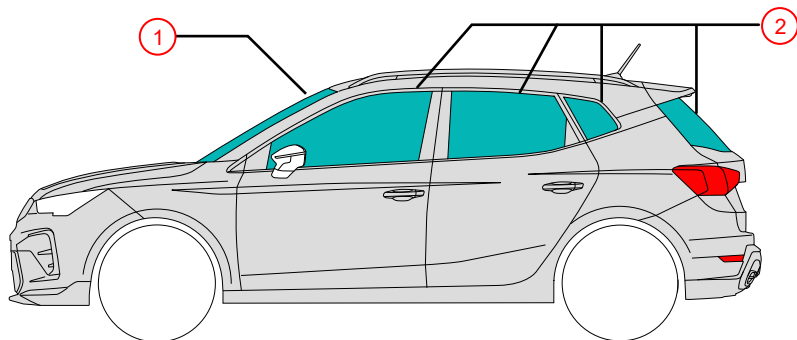
SEAT

SEAT ARONA

5 drzwi / 5 miejsc / hatchback
Od 2025 r.



4. Dostęp do pasażerów



Rodzaje szkła:

- ① Laminowane szkło bezpieczne
- ② Szkło hartowane

5. Źródła energii / ciecze / gazy / ciała stałe



Maks. 40 l



12 V

6. Postępowanie na wypadek pożaru



7. Postępowanie na wypadek zanurzenia w wodzie

Usunąć wodę z pojazdu po jego wyciągnięciu. Nosić odpowiednie środki ochrony!

8. Holowanie / transport / przechowywanie



Nie holować pojazdu, który brał udział w wypadku, w wyniku którego doszło do naruszenia osi napędowych tego pojazdu.

9. Dodatkowe istotne informacje

Instrukcja ratunkowa dla modelu SEAT: <https://www.seat.com>

10. Objaśnienie użytych piktogramów

Materiał łatwopalny	Działa żrąco	Niebezpieczne dla zdrowia ludzkiego	Zagrożenie dla środowiska	Użycie wody do gaszenia ognia	Oddalenie inteligentnego kluczyka	Pokrywa silnika
Pojazd napędzany paliwem ciekłym z grupy 2						

Marka	Model	Rok premiery	Numer wewnętrzny	Data utworzenia	Data aktualizacji	Wersja	Strona
SEAT	ARONA	2025	VSS-KLG2C50	18.09.2025	18.09.2025	1	3 / 3