



**5 LAT**  
GWARANCJI



SEAT  
**Leon**

# Cennik

Rok produkcji **2026** | Rok modelowy **2026**



## Atrakcyjne finansowanie.

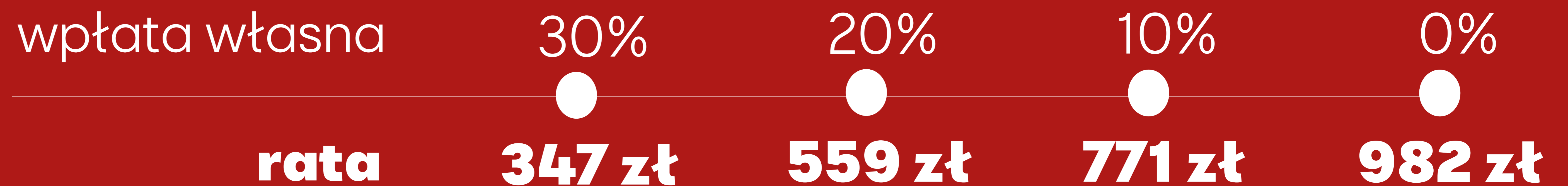
### Leasing Klasyczny

**suma opłat od 101%**

okres finansowania do  
60 miesięcy

### Leasing Jak Abonament

Sprawdź, w jaki sposób kwota Twojej miesięcznej raty netto może się zmienić, w zależności od poziomu wniesionej wpłaty własnej:



#### SEAT FINANCIAL SERVICES.

**LEASING KLASYCZNY** – Suma opłat 101% dostępna jest dla następujących parametrów leasingu: opłata wstępna: 20%, okres leasingu: 36 miesięcy, wartość wykupu: 36 miesięcy - 1%. Oferta dla przedsiębiorców.

**LEASING JAK ABONAMENT** – podane kwoty stanowią miesięczną ratę netto Leasingu Jak Abonament. Parametry przyjęte do kalkulacji raty: opłata wstępna: 0-30%, okres leasingu: 48 miesięcy, roczny przebieg 10 000 km, finalna rata określona w umowie. Oferta dla przedsiębiorców.

Ilekróć mowa jest o miesięcznym koszcie elementu wyposażenia opcjonalnego rozumie się przez to zwiększenie raty miesięcznej SEAT i CUPRA Leasing Jak Abonament wyliczonej dla przedsiębiorców, przygotowana przez Volkswagen Financial Services Polska Sp. z o.o.. Prezentowane miesięczne raty to wartość netto rat dla oferty SEAT i CUPRA Leasing Jak Abonament. Ceny przyjęte do kalkulacji rat dostępne są w salonach. Niniejsza informacja nie stanowi oferty w rozumieniu kodeksu cywilnego. Dostępność i warunki produktu mogą ulec zmianie. Warunki produktu określa umowa. Pod nazwą SEAT Financial Services oferowane są usługi bankowe (przez Volkswagen Bank Polska GmbH sp. z o.o. Oddział w Polsce), usługi leasingowe i mobilność (przez Volkswagen Financial Services Polska Sp. z o.o.) oraz usługi ubezpieczeniowe (przez Volkswagen Bank Polska GmbH sp. z o.o. Oddział w Polsce oraz Volkswagen Serwis Ubezpieczeniowy sp. z o.o. działające jako agencji ubezpieczeniowi).

# Cennik Leon

z ratami w Leasingu Jak Abonament dla przedsiębiorców z wpłatą własną 30%

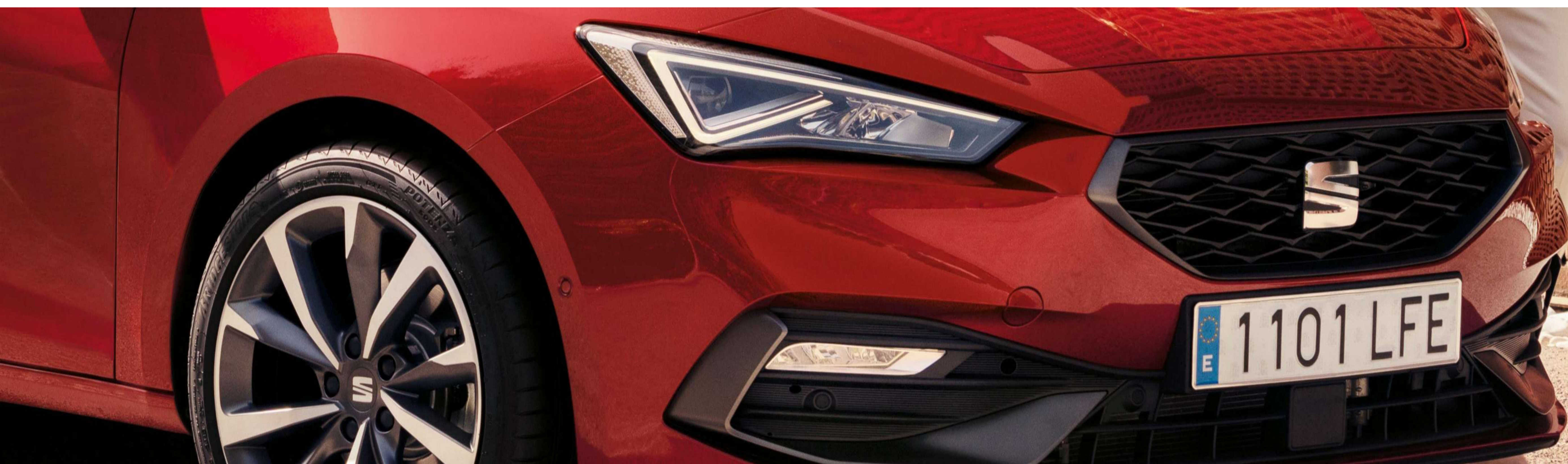


Rok produkcji 2026 | Rok modelowy 2026

| Wersja | Silnik                  | Skrzynia biegów        | Napęd           | Cena brutto | Leasing JAK ABONAMENT<br>wpłata własna 30%<br>(rata miesięczna netto) |
|--------|-------------------------|------------------------|-----------------|-------------|-----------------------------------------------------------------------|
| Style  | 1.5 TSI 115 KM          | manualna 6-biegowa     | Benzyna         | 115 100 zł  | 347 zł                                                                |
| Style  | 1.5 TSI 150 KM          | manualna 6-biegowa     | Benzyna         | 123 000 zł  | 371 zł                                                                |
| Style  | 1.5 eTSI 115 KM DSG     | automatyczna 7-biegowa | Hybryda mHEV    | 131 500 zł  | 397 zł                                                                |
| Style  | 1.5 eTSI 150 KM DSG     | automatyczna 7-biegowa | Hybryda mHEV    | 139 500 zł  | 421 zł                                                                |
| Style  | 2.0 TDI CR 115 KM       | manualna 6-biegowa     | Diesel          | 133 800 zł  | 560 zł                                                                |
| FR     | 1.5 TSI 150 KM          | manualna 6-biegowa     | Benzyna         | 127 900 zł  | 386 zł                                                                |
| FR     | 1.5 eTSI 150 KM DSG     | automatyczna 7-biegowa | Hybryda mHEV    | 144 400 zł  | 435 zł                                                                |
| FR     | 1.5 e-HYBRID 204 KM DSG | automatyczna 6-biegowa | Hybryda Plug-In | 187 400 zł  | 653 zł                                                                |

## SEAT FINANCIAL SERVICES

**LEASING JAK ABONAMENT:** podana kwota stanowi miesięczną ratę netto Leasingu Jak Abonament. Parametry przyjęte do kalkulacji raty: opłata wstępna: 30%, okres leasingu: 48 miesięcy, roczny przebieg 10 000 km, finalna rata określona w umowie. Oferta dla przedsiębiorców.



Leasing Jak Abonament  
już od **347 zł** netto / mies.  
**z wpłatą własną 30%**

# Cennik Leon



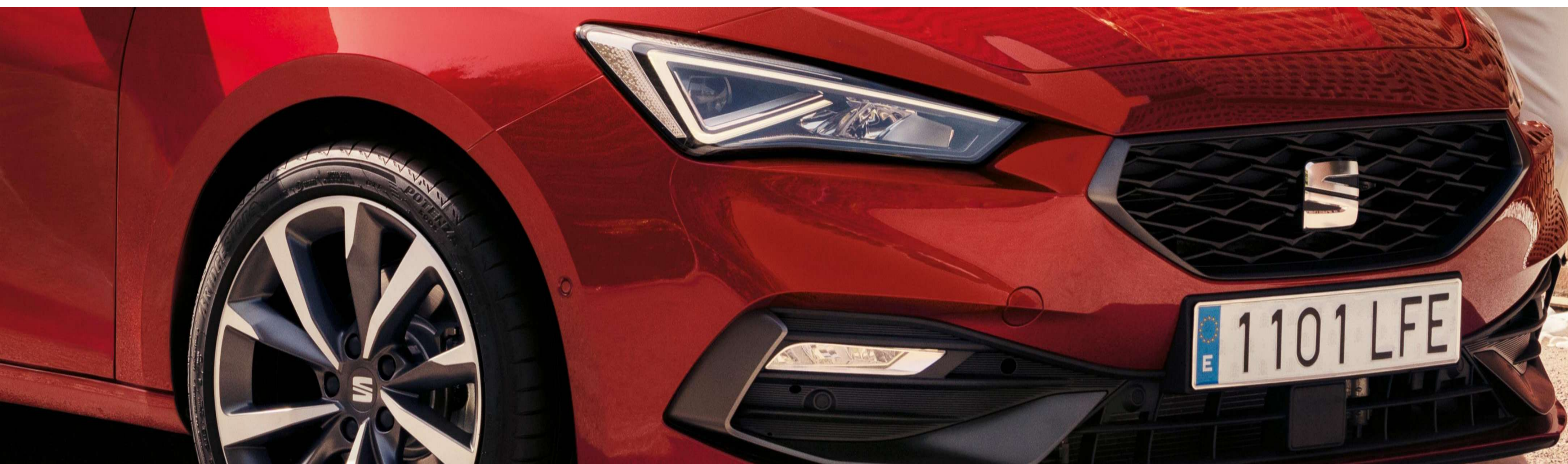
Oferta bez finansowania Volkswagen Financial Services

Rok produkcji 2026 | Rok modelowy 2026

| Wersja | Silnik                  | Skrzynia biegów        | Napęd           | Cena brutto                                              |
|--------|-------------------------|------------------------|-----------------|----------------------------------------------------------|
| Style  | 1.5 TSI 115 KM          | manualna 6-biegowa     | Benzyna         | <b>100 100 zł</b><br><del>115 100 zł</del><br>115 100 zł |
| Style  | 1.5 TSI 150 KM          | manualna 6-biegowa     | Benzyna         | <b>108 000 zł</b><br><del>123 000 zł</del><br>123 000 zł |
| Style  | 1.5 eTSI 115 KM DSG     | automatyczna 7-biegowa | Hybryda mHEV    | <b>116 500 zł</b><br><del>131 500 zł</del><br>131 500 zł |
| Style  | 1.5 eTSI 150 KM DSG     | automatyczna 7-biegowa | Hybryda mHEV    | <b>124 500 zł</b><br><del>139 500 zł</del><br>139 500 zł |
| Style  | 2.0 TDI CR 115 KM       | manualna 6-biegowa     | Diesel          | <b>118 800 zł</b><br><del>133 800 zł</del><br>133 800 zł |
| FR     | 1.5 TSI 150 KM          | manualna 6-biegowa     | Benzyna         | <b>112 900 zł</b><br><del>127 900 zł</del><br>127 900 zł |
| FR     | 1.5 eTSI 150 KM DSG     | automatyczna 7-biegowa | Hybryda mHEV    | <b>129 400 zł</b><br><del>144 400 zł</del><br>144 400 zł |
| FR     | 1.5 e-HYBRID 204 KM DSG | automatyczna 6-biegowa | Hybryda Plug-In | <b>172 400 zł</b><br><del>187 400 zł</del><br>187 400 zł |

Cena szarą czcionką to najniższa cena z ostatnich 30 dni przed wprowadzeniem oferty specjalnej.

Ceny przekreślone to ceny przed ofertą specjalną. Oferta dostępna jest w wersji Style oraz FR. Obowiązuje do wyczerpania zapasów. O szczegóły zapytaj sprzedawcę.



Cena modelu SEAT Leon  
bez promocyjnego  
finansowania  
**już od 100 100 zł**

# Cennik Leon Sportstourer

z ratami w Leasingu Jak Abonament dla przedsiębiorców z wpłatą własną 30%

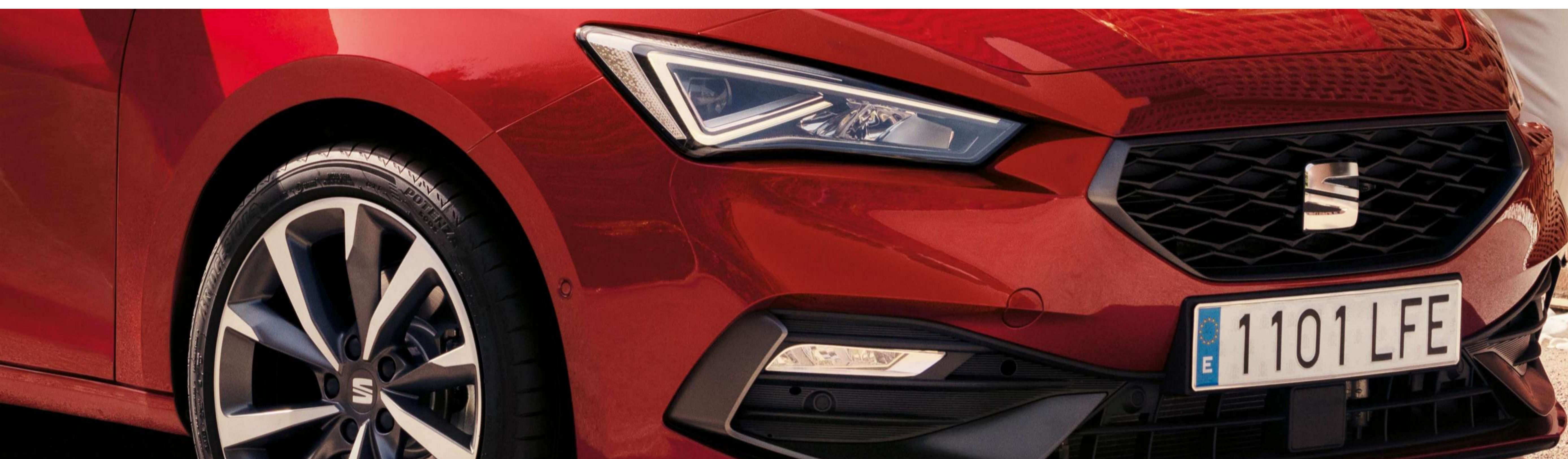


Rok produkcji 2026 | Rok modelowy 2026

| Wersja | Silnik                  | Skrzynia biegów        | Napęd           | Cena brutto | Leasing JAK ABONAMENT<br>wpłata własna 30%<br>(rata miesięczna netto) |
|--------|-------------------------|------------------------|-----------------|-------------|-----------------------------------------------------------------------|
| Style  | 1.5 TSI 115 KM          | manualna 6-biegowa     | Benzyna         | 118 400 zł  | 385 zł                                                                |
| Style  | 1.5 TSI 150 KM          | manualna 6-biegowa     | Benzyna         | 126 300 zł  | 410 zł                                                                |
| Style  | 1.5 eTSI 115 KM DSG     | automatyczna 7-biegowa | Hybryda mHEV    | 134 800 zł  | 438 zł                                                                |
| Style  | 1.5 eTSI 150 KM DSG     | automatyczna 7-biegowa | Hybryda mHEV    | 142 900 zł  | 464 zł                                                                |
| Style  | 2.0 TDI CR 115 KM       | manualna 6-biegowa     | Diesel          | 135 300 zł  | 501 zł                                                                |
| Style  | 2.0 TDI CR 150 KM DSG   | automatyczna 7-biegowa | Diesel          | 150 600 zł  | 558 zł                                                                |
| FR     | 1.5 TSI 150 KM          | manualna 6-biegowa     | Benzyna         | 131 200 zł  | 426 zł                                                                |
| FR     | 1.5 eTSI 150 KM DSG     | automatyczna 7-biegowa | Hybryda mHEV    | 147 900 zł  | 481 zł                                                                |
| FR     | 1.5 e-HYBRID 204 KM DSG | automatyczna 6-biegowa | Hybryda Plug-In | 190 600 zł  | 709 zł                                                                |
| FR     | 2.0 TDI CR 150 KM DSG   | automatyczna 7-biegowa | Diesel          | 154 200 zł  | 571 zł                                                                |

## SEAT FINANCIAL SERVICES

**LEASING JAK ABONAMENT:** podana kwota stanowi miesięczną ratę netto Leasingu Jak Abonament. Parametry przyjęte do kalkulacji raty: opłata wstępna: 30%, okres leasingu: 48 miesięcy, roczny przebieg 10 000 km, finalna rata określona w umowie. Oferta dla przedsiębiorców.



Leasing Jak Abonament  
już od **385 zł** netto / mies.  
**z wpłatą własną 30%**

# Cennik Leon Sportstourer



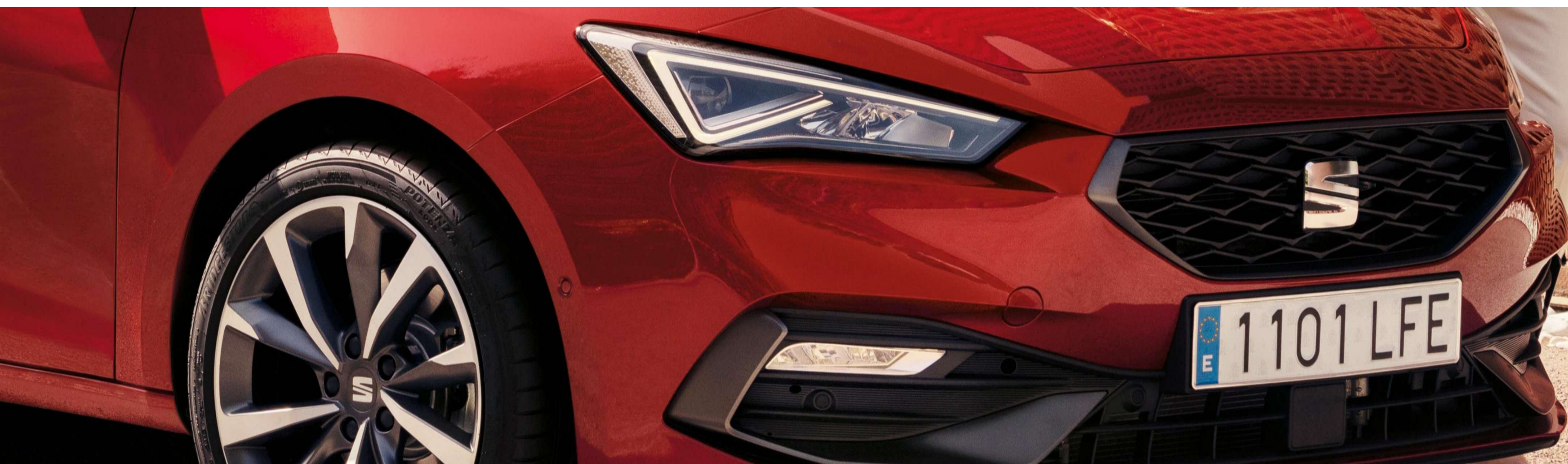
Oferta bez finansowania Volkswagen Financial Services

Rok produkcji 2026 | Rok modelowy 2026

| Wersja | Silnik                  | Skrzynia biegów        | Napęd           | Cena brutto                                                         |
|--------|-------------------------|------------------------|-----------------|---------------------------------------------------------------------|
| Style  | 1.5 TSI 115 KM          | manualna 6-biegowa     | Benzyna         | <del>118 400 zł</del><br><del>118 400 zł</del><br><b>103 400 zł</b> |
| Style  | 1.5 TSI 150 KM          | manualna 6-biegowa     | Benzyna         | <del>126 300 zł</del><br><del>126 300 zł</del><br><b>111 300 zł</b> |
| Style  | 1.5 eTSI 115 KM DSG     | automatyczna 7-biegowa | Hybryda mHEV    | <del>134 800 zł</del><br><del>134 800 zł</del><br><b>119 800 zł</b> |
| Style  | 1.5 eTSI 150 KM DSG     | automatyczna 7-biegowa | Hybryda mHEV    | <del>142 900 zł</del><br><del>142 900 zł</del><br><b>127 900 zł</b> |
| Style  | 2.0 TDI CR 115 KM       | manualna 6-biegowa     | Diesel          | <del>135 300 zł</del><br><del>135 300 zł</del><br><b>120 300 zł</b> |
| Style  | 2.0 TDI CR 150 KM DSG   | automatyczna 7-biegowa | Diesel          | <del>150 600 zł</del><br><del>150 600 zł</del><br><b>135 600 zł</b> |
| FR     | 1.5 TSI 150 KM          | manualna 6-biegowa     | Benzyna         | <del>131 200 zł</del><br><del>131 200 zł</del><br><b>116 200 zł</b> |
| FR     | 1.5 eTSI 150 KM DSG     | automatyczna 7-biegowa | Hybryda mHEV    | <del>147 900 zł</del><br><del>147 900 zł</del><br><b>132 900 zł</b> |
| FR     | 1.5 e-HYBRID 204 KM DSG | automatyczna 6-biegowa | Hybryda Plug-In | <del>190 600 zł</del><br><del>190 600 zł</del><br><b>175 600 zł</b> |
| FR     | 2.0 TDI CR 150 KM DSG   | automatyczna 7-biegowa | Diesel          | <del>154 200 zł</del><br><del>154 200 zł</del><br><b>139 200 zł</b> |

Cena szarą czcionką to najniższa cena z ostatnich 30 dni przed wprowadzeniem oferty specjalnej.

Ceny przekreślone to ceny przed ofertą specjalną. Oferta dostępna jest w wersji Style oraz FR. Obowiązuje do wyczerpania zapasów. O szczegóły zapytaj sprzedawcę.



Cena modelu SEAT Leon ST  
bez promocyjnego  
finansowania  
**już od 103 400 zł**

Pakiety promocyjne

# COMFORT+

dla wersji **FR**

- Kamera cofania
- Asystent parkowania
- Navi System+ z mapami Europy
- 12.9-calowy kolorowy ekran dotykowy
- Czarna podsufitka

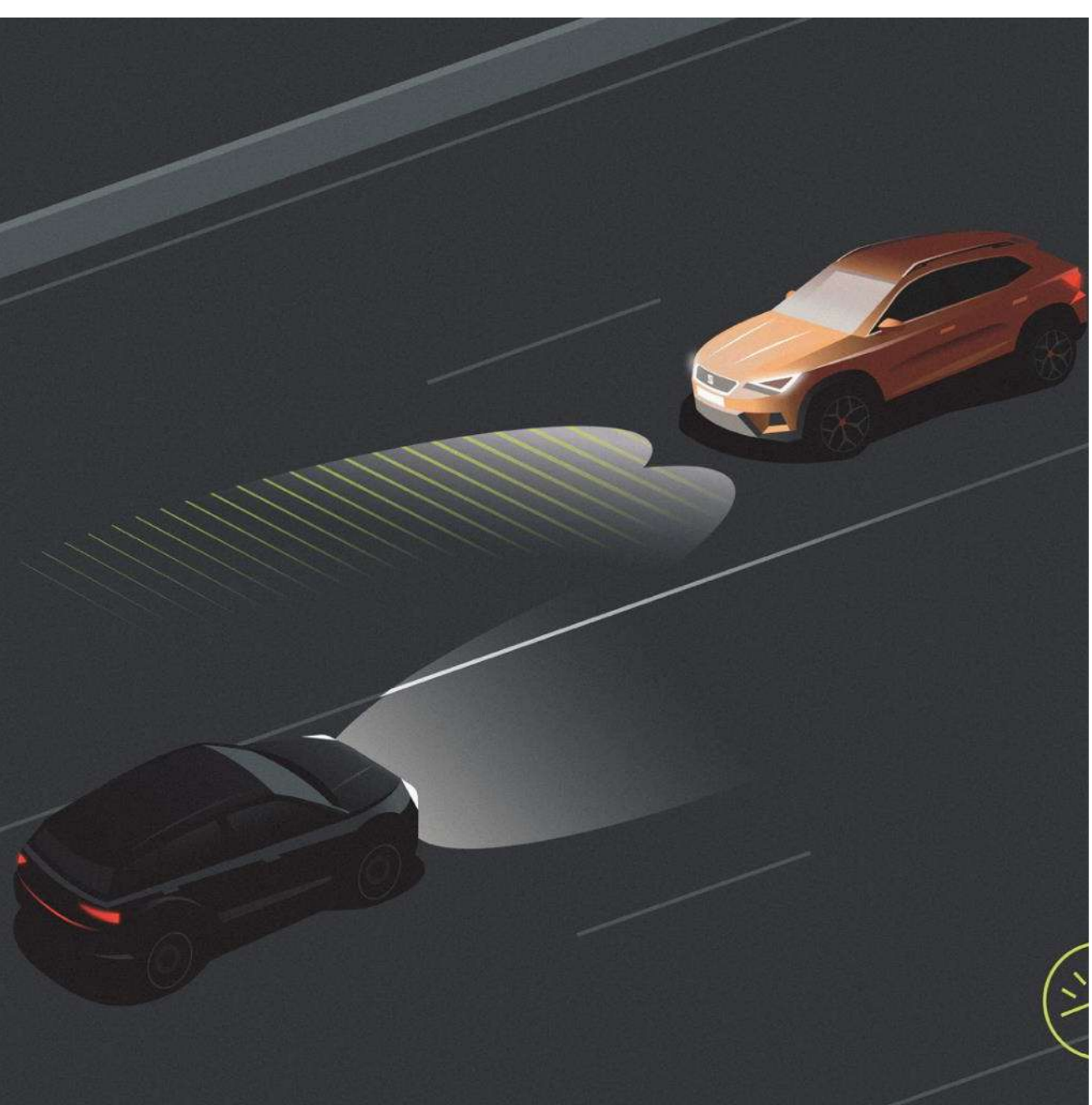
Cena pakietu: **5 999 zł**

Wartość pakietu: ~~9 169 zł~~

Zyskujesz: **3 170 zł**

Najniższa cena pakietu z ostatnich 30 dni przed wprowadzeniem obniżki : 9 169 zł

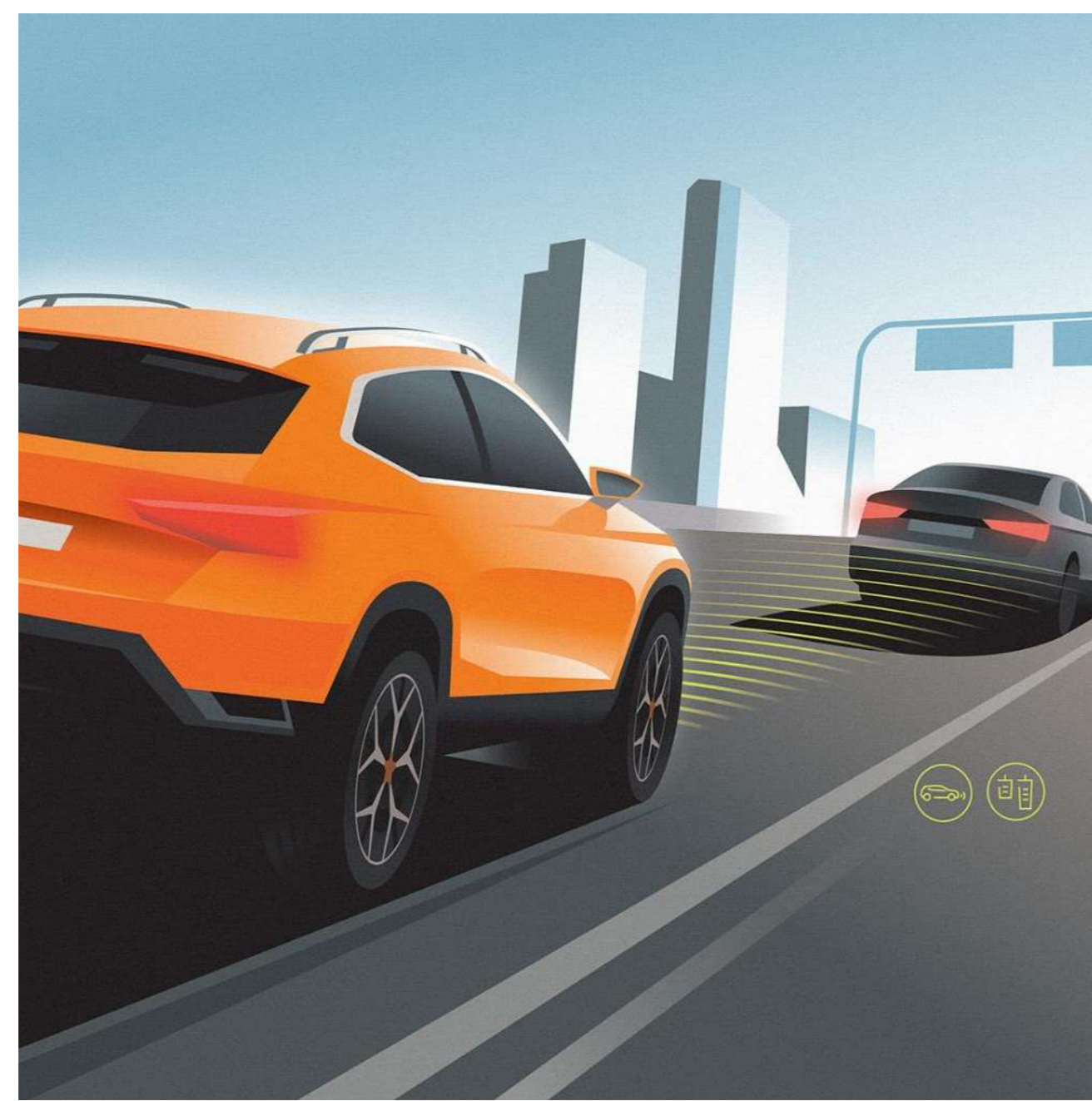
# SEAT Leon. Wyposażenie



Asystent świateł drogowych High Beam Assist



Asystent parkowania ▲



System kontroli odstępu Front Assist ▶

| Systemy wspomagające kierowcę                                                                                                                                                                                                                                                                                                                                                                                                                                                                                                                                                                                                                                                                                                                                                                                                 | Style | FR    |
|-------------------------------------------------------------------------------------------------------------------------------------------------------------------------------------------------------------------------------------------------------------------------------------------------------------------------------------------------------------------------------------------------------------------------------------------------------------------------------------------------------------------------------------------------------------------------------------------------------------------------------------------------------------------------------------------------------------------------------------------------------------------------------------------------------------------------------|-------|-------|
| Ogranicznik prędkości                                                                                                                                                                                                                                                                                                                                                                                                                                                                                                                                                                                                                                                                                                                                                                                                         | •     | •     |
| Tempomat                                                                                                                                                                                                                                                                                                                                                                                                                                                                                                                                                                                                                                                                                                                                                                                                                      | •     | •     |
| System kontroli odstępu Front Assist z funkcją awaryjnego hamowania i funkcją ochrony pieszych i rowerzystów                                                                                                                                                                                                                                                                                                                                                                                                                                                                                                                                                                                                                                                                                                                  | •     | •     |
| Asystent pasa ruchu Lane Assist                                                                                                                                                                                                                                                                                                                                                                                                                                                                                                                                                                                                                                                                                                                                                                                               | •     | •     |
| System rozpoznawania znaków drogowych                                                                                                                                                                                                                                                                                                                                                                                                                                                                                                                                                                                                                                                                                                                                                                                         | •     | •     |
| Funkcja ostrzegania o ruchu poprzecznym z przodu Front Cross Traffic Assist                                                                                                                                                                                                                                                                                                                                                                                                                                                                                                                                                                                                                                                                                                                                                   | •     | •     |
| <b>Pakiet wspomagania jazdy M</b><br>Asystent świateł drogowych High Beam Assist<br>Aktywny tempomat (ACC)<br>Predykcyjny tempomat (ACC): dostosowanie prędkości jazdy do znaków drogowych i danych nawigacji (tylko dla samochodów z Navi System+)                                                                                                                                                                                                                                                                                                                                                                                                                                                                                                                                                                           | 1 202 | •     |
| <b>Pakiet wspomagania jazdy L<sup>1</sup></b><br>Asystent świateł drogowych High Beam Assist<br>Aktywny tempomat (ACC)<br>Predykcyjny tempomat (ACC): dostosowanie prędkości jazdy do znaków drogowych i danych nawigacji (tylko dla samochodów z Navi System+)<br>System monitorowania martwego pola Side Assist z funkcją ostrzegania o ruchu poprzecznym z tyłu Exit Assist<br>Sygnalizacja o zbliżającym się pojeździe w czasie wysiadania Exit Warning                                                                                                                                                                                                                                                                                                                                                                   | -     | 2 088 |
| <b>Pakiet wspomagania jazdy XL<sup>12</sup></b><br>Asystent świateł drogowych High Beam Assist<br>Aktywny tempomat (ACC)<br>Predykcyjny tempomat (ACC): dostosowanie prędkości jazdy do znaków drogowych i danych nawigacji (tylko dla samochodów z Navi System+)<br>System monitorowania martwego pola Side Assist z funkcją ostrzegania o ruchu poprzecznym z tyłu Exit Assist<br>Sygnalizacja o zbliżającym się pojeździe w czasie wysiadania Exit Warning<br>Asystent aktywnego utrzymania pasa ruchu Lane Assist Plus<br>Asystent podróży z asystentem jazdy w korku Travel Assist<br>System Emergency Assist - automatyczne zatrzymanie samochodu np. w przypadku zastąpienia kierowcy<br>Asystent zmiany pasa ruchu po włączeniu kierunkowskazu<br>Podgrzewana kierownica<br>Łopatkki do zmiany biegów przy kierownicy | -     | 3 041 |
| SEAT Drive Profile: profile jazdy umożliwiające zmianę reakcji silnika, wspomaganie kierownicy oraz skrzyni biegów DSG                                                                                                                                                                                                                                                                                                                                                                                                                                                                                                                                                                                                                                                                                                        | -     | •     |
| Czujniki parkowania z przodu i z tyłu                                                                                                                                                                                                                                                                                                                                                                                                                                                                                                                                                                                                                                                                                                                                                                                         | •     | •     |
| <b>Pakiet Vision</b><br>Kamera cofania<br>Asystent parkowania                                                                                                                                                                                                                                                                                                                                                                                                                                                                                                                                                                                                                                                                                                                                                                 | 2 922 | 2 922 |
| Kamera cofania                                                                                                                                                                                                                                                                                                                                                                                                                                                                                                                                                                                                                                                                                                                                                                                                                | 1 285 | 1 285 |
| System ochrony pasażerów Pre-Crash Assist                                                                                                                                                                                                                                                                                                                                                                                                                                                                                                                                                                                                                                                                                                                                                                                     | 706   | 706   |

<sup>1</sup> Wymaga zamówienia Ambientowego oświetlenia kokpitu LED z możliwością wyboru koloru.

<sup>2</sup> Dostępny tylko dla samochodów ze skrzynią DSG. Przy zamówieniu Pakietu zimowego z Pakietem wspomagania jazdy XL łączna cena za oba pakiety wynosi 5 052 zł.



Wirtualny kokpit ▲



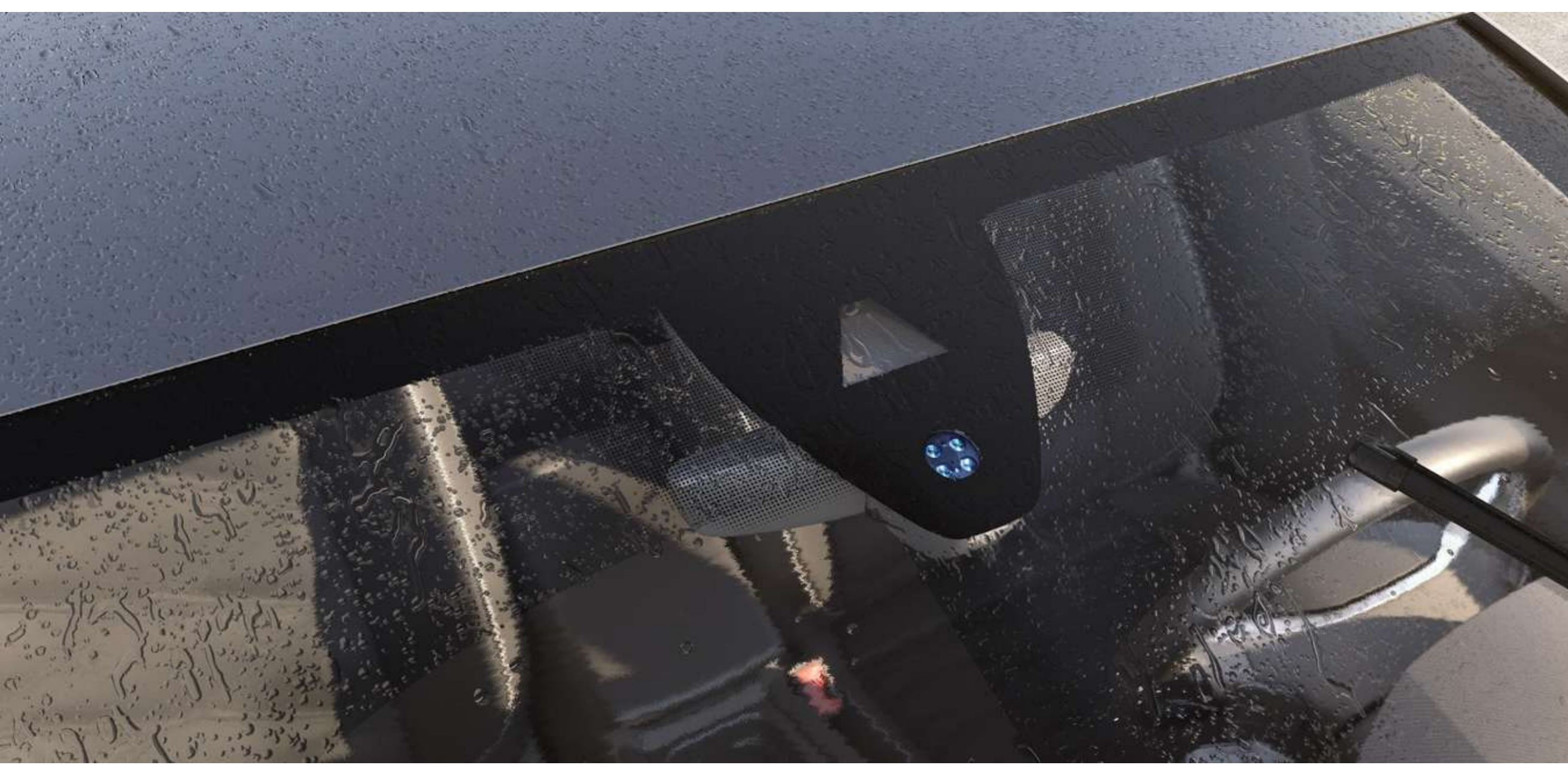
Automatyczna klimatyzacja trzystrefowa ▶

Bezkluczkowe uruchamianie samochodu – KESSY Go ▼



◀ Elektromechaniczny hamulec postojowy

▼ Czujnik deszczu i zmierzchu



## Bezpieczeństwo

Systemy wspomagania hamowania i kontroli trakcji: ESC, ABS, HBA i TCS

Elektroniczna blokada mechanizmu różnicowego: EDL z XDS

Elektromechaniczny hamulec postojowy

Asystent podjazdu i zatrzymania (Auto Hold)

7 poduszek powietrznych (2 przednie, 2 boczne, 2 kurtyny powietrzne, poduszka centralna)

Dezaktywacja poduszki powietrznej pasażera

System przypominający o obowiązku zapinania pasów bezpieczeństwa przy przednich fotelach i tylnych fotelach

Zaczepty Isofix i Top Tether na zewnętrznych miejscach tylnej kanapy oraz zaczep Isofix na fotelu pasażera

Automatyczny hamulec pokolizyjny ograniczający skutki kolejnych kolizji (Multi Collision Brake)

System kontroli ciśnienia powietrza w oponach

System rozpoznawania zmęczenia

Poduszka kolanowa kierowcy oraz boczne poduszki z tyłu

Alarm z funkcją SAFE<sup>1</sup>

Style

FR

•

•

•

•

•

•

•

•

•

•

•

•

•

•

•

•

•

•

•

•

•

•

1 502

1 502

1 548

1 548

<sup>1</sup>Dla wersji FR wymaga zamówienia Systemu bezkluczkowego dostępu i uruchamiania samochodu KESSY dla samochodów z Alarmem  
 ABS – Układ zapobiegający blokowaniu kół podczas hamowania  
 ESC – Elektroniczny układ stabilizacji toru jazdy

TCS – Układ kontroli trakcji  
 EDL – Elektroniczna blokada mechanizmu różnicowego  
 XDS – Elektroniczne sterowanie momentem obrotowym  
 HBA – Hydrauliczne wspomaganie hamowania

## Komfort

Style

FR

### Pakiet Comfort:

Automatyczna klimatyzacja trzystrefowa  
 Podłokietnik z przodu  
 2 x USB typu C z przodu i 2 x USB typu C z tyłu

•

•

Czujnik zmierzchu (automatyczne światła)

•

•

Wirtualny kokpit: cyfrowa tablica przyrządów z kolorowym ekranem TFT 10,25"

•

-

Wirtualny kokpit: cyfrowa tablica przyrządów z kolorowym ekranem TFT 10,25" z możliwością edycji oraz dostosowania widoku

1 769

•

### Pakiet praktyczny:

Czujnik deszczu  
 Automatyczna funkcja opóźnionego wyłączenia świateł Coming and Leaving Home

•

•

Automatycznie ściemniające się lusterko wsteczne

•

•

Elektrycznie sterowane szyby z przodu i z tyłu

•

•

Elektrycznie regulowane i podgrzewane lusterka boczne

•

-

Elektrycznie regulowane, podgrzewane i składane lusterka boczne z funkcją automatycznego obniżania się lusterka pasażera podczas cofania

638

•

Centralny zamek ze zdalnym sterowaniem i otwieraniem drzwi bagażnika z pilota

•

•

System bezkluczkowego uruchamiania samochodu KESSY Go

•

•

System bezkluczkowego dostępu i uruchamiania samochodu KESSY (dla samochodów z Alarmem)<sup>1</sup>

1 763

1 763

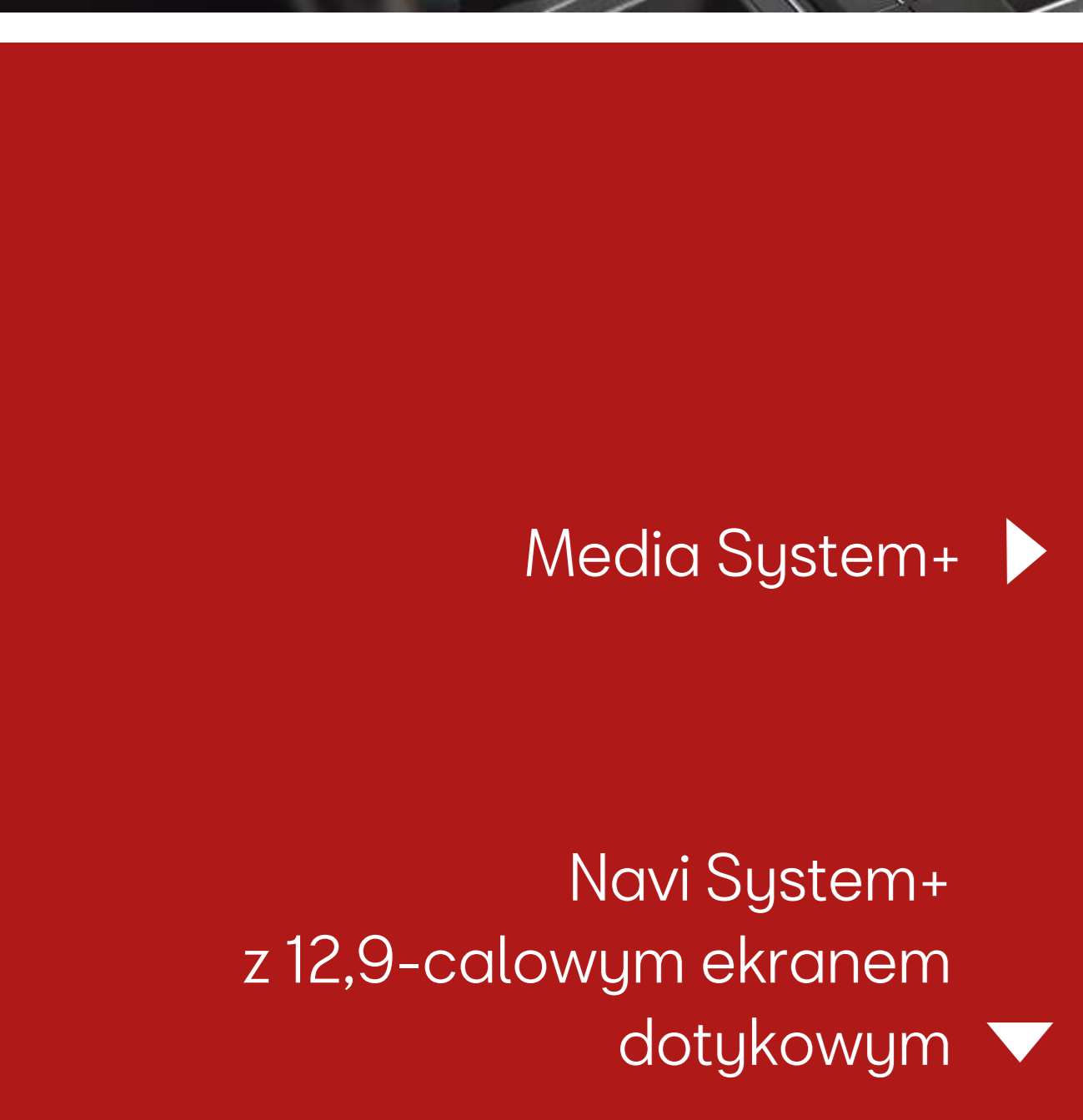
<sup>1</sup>Wymaga zamówienia Alarmu z funkcją SAFE



2 USB typu C z tyłu  
▼ do ładowania urządzeń



Schówek z funkcją  
bezprzewodowego  
ładowania telefonu ▼



Media System+ ▶

Navi System+  
z 12,9-calowym ekranem  
dotykowym ▼



## Komfort

Elektrycznie i bezdotykowo otwierane drzwi bagażnika (dotyczy tylko Leona Sportstourer) <sup>1</sup>

### Pakiet zimowy: <sup>2</sup>

Podgrzewane przednie fotele  
Podgrzewana kierownica

Ogrzewanie postojowe <sup>3</sup>

<sup>1</sup> Wymaga zamówienia Systemu bezkluczykowego dostępu i uruchamiania samochodu KESY (dla samochodów z Alarmem).

<sup>2</sup> Przy zamówieniu Pakietu wspomagania jazdy XL z Pakietem Zimowym łączna cena za oba pakiety wynosi 5 052 zł.

<sup>3</sup> Dostępne do zamawiania od 30 tygodnia 2024. Niedostępne dla silnika e-HYBRID.

Style

FR

2 331 2 331

2 468 2 468

4 520 4 520

## Multimedia

### Media System+: <sup>1</sup>

10,4-calowy kolorowy ekran dotykowy  
Radio FM  
7 głośników  
Bluetooth®

Style

FR

•

•

### Navi System+: <sup>2</sup>

/ Nawigacja satelitarna z mapami Europy  
/ 12,9-calowy kolorowy ekran dotykowy  
/ Radio FM  
/ 7 głośników  
/ Bluetooth®

5 081

5 081

Funkcja rozpoznawania mowy i sterowania głosem

•

•

DAB (Digital Audio Broadcasting) - funkcja odbioru programów radiowych w formie cyfrowej

•

•

Full Link <sup>3</sup>

•

•

Schówek z funkcją bezprzewodowego ładowania telefonu o mocy 15W <sup>4</sup>

994

994

Nagłośnienie SEAT Premium Sound: 7 głośników, subwoofer i Amplifier 340W <sup>5</sup>

1 849

1 849

<sup>1</sup> Dla wersji e-HYBRID wyprodukowanych od 8 tygodnia 2025, rozmiar ekranu dotykowego Media System+ to 12,9-cala.

<sup>2</sup> Dla Style wymaga zamówienia opcjonalnego wirtualnego kokpitu.

<sup>3</sup> System jest kompatybilny z wybranymi modelami telefonów, dostępność Android Auto i Apple Car Play w Polsce jest uzależniona od ich twórców.

<sup>4</sup> Funkcja ładowania indukcyjnego dostępna jest dla wybranych modeli telefonu.

<sup>5</sup> Wymaga zamówienia 18' dojazdowego koła zapasowego, poza wersją e-HYBRID. Dla silników eTSI w wersji 5D zawiera dwupoziomą podłogę bagażnika.

## SEAT CONNECT

Style

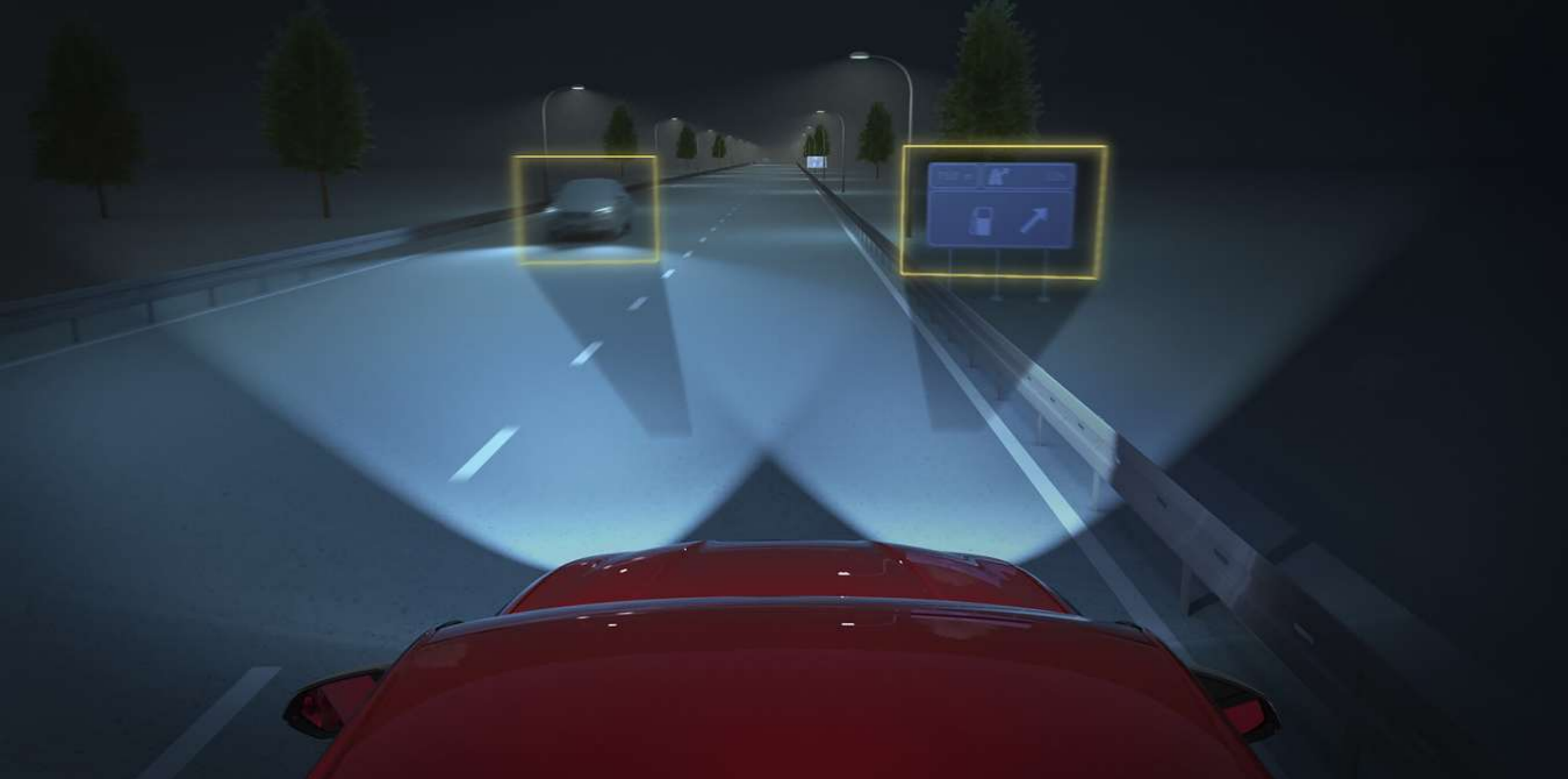
FR

SEAT CONNECT (subskrypcja na 10 lat)<sup>1</sup>

•

•

<sup>1</sup> Szczegóły dotyczące SEAT Connect na ostatniej stronie cennika.



▲ Oświetlenie Matrix LED

◀ Podświetlane nakładki progowe w technologii LED



Ostona chłodnicy ▲

Tyłny spojler ▶

Zintegrowane tylne światła LED ▼

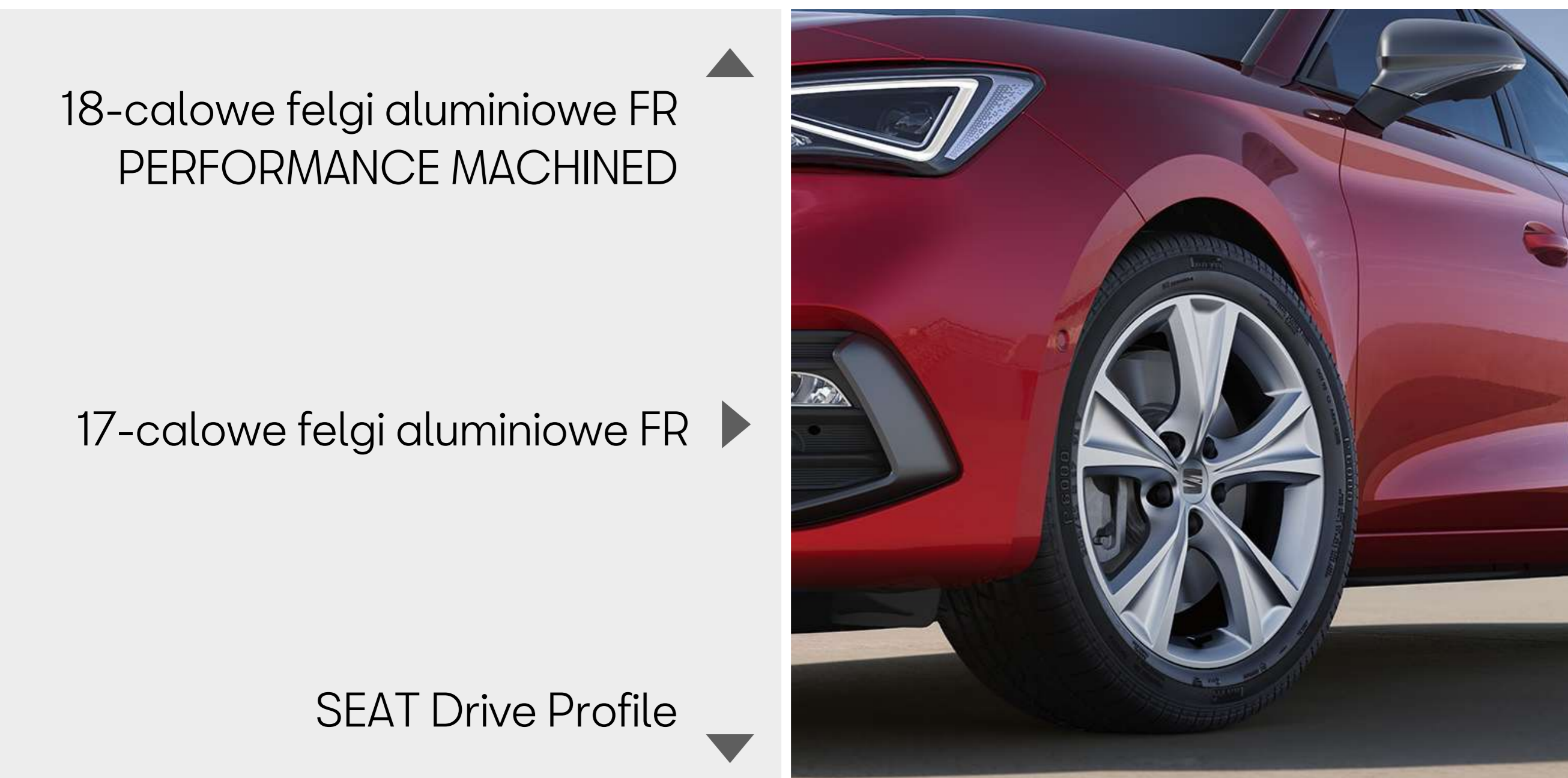


| Oświetlenie                                                                                                                                                                                                                                          | Style | FR    |
|------------------------------------------------------------------------------------------------------------------------------------------------------------------------------------------------------------------------------------------------------|-------|-------|
| Światła do jazdy dziennej LED                                                                                                                                                                                                                        | •     | •     |
| Przednie światła ecoLED                                                                                                                                                                                                                              | •     | •     |
| Tylne światła ecoLED (dotyczy tylko Leona hatchback)                                                                                                                                                                                                 | •     | -     |
| Zintegrowane tylne światła LED (nie dostępne dla Leona hatchback w wersji Style)                                                                                                                                                                     | •     | •     |
| <b>Pakiet Matrix LED:</b><br>Przednie światła Matrix LED z funkcją automatycznej regulacji zasięgu<br>Światła do jazdy dziennej LED<br>Funkcja świateł autostradowych<br>Automatyczna funkcja opóźnionego wyłączenia świateł Coming and Leaving Home | 6 166 | 5 285 |
| Przednie światła przeciwmgielne LED z funkcją doświetlania zakrętów                                                                                                                                                                                  | 938   | •     |

| Nadwozie                                                                | Style       | FR          |
|-------------------------------------------------------------------------|-------------|-------------|
| Lusterka boczne i klamki w kolorze nadwozia                             | •           | -           |
| Lusterka boczne w kolorze Cosmo Grey i klamki w kolorze nadwozia        | -           | •           |
| Obramowanie ostony chłodnicy w kolorze chromu                           | •           | -           |
| Obramowanie ostony chłodnicy w kolorze Cosmo Grey                       | -           | •           |
| Ostona chłodnicy w kolorze czarnym                                      | •           | -           |
| Dedykowana ostona chłodnicy FR w kolorze Cosmo Grey                     | -           | •           |
| Relingi dachowe czarne (dotyczy tylko Leona Sportstourer)               | •           | •           |
| Dedykowane zderzaki FR                                                  | -           | •           |
| Podświetlane nakładki progowe FR w przednich drzwiach w technologii LED | -           | •           |
| Przyciemniane tylne szyby                                               | 1148        | •           |
| Spojlery boczne z tyłu pojazdu (na bokach drzwi bagażnika)              | •           | •           |
| Tyłny spojler                                                           | •           | •           |
| Brak oznaczenia modelu, wersji silnikowej i wersji wyposażenia          | bez dopłaty | bez dopłaty |
| Elektrycznie otwierany dach panoramiczny (dotyczy Leona hatchback)      | 5 136       | 5 136       |
| Elektrycznie otwierany dach panoramiczny (dotyczy Leona Sportstourer)   | 5 231       | 5 231       |
| Preinstalacja do montażu haka holowniczego <sup>1</sup>                 | 823         | 823         |
| Składany hak holowniczy elektrycznie odblokowywany <sup>2</sup>         | 3 346       | 3 346       |

<sup>1</sup> Wyklucza się z hakiem holowniczym. Dla Leona Sportstourer w wersji e-HYBRID niedostępny z elektrycznie otwieranym dachem panoramicznym.

<sup>2</sup> Dostępny do zamawiania od 25 tygodnia 2024. Wyklucza się z preinstalacją do montażu haka holowniczego. Dla Leona Sportstourer w wersji e-HYBRID niedostępny z elektrycznie otwieranym dachem panoramicznym.



18-calowe felgi aluminiowe FR PERFORMANCE MACHINED ▲

17-calowe felgi aluminiowe FR ▶

SEAT Drive Profile ▼



◀ Czarna podsufitka

▼ Wnętrze FR



## Koła i zawieszenie

|                                                                                                                                               | Style | FR    |
|-----------------------------------------------------------------------------------------------------------------------------------------------|-------|-------|
| 16-calowe felgi aluminiowe DESIGN                                                                                                             | •     | -     |
| 17-calowe felgi aluminiowe DYNAMIC                                                                                                            | 1 855 | -     |
| 17-calowe felgi aluminiowe FR DYNAMIC                                                                                                         | -     | •     |
| 18-calowe felgi aluminiowe FR PERFORMANCE MACHINED                                                                                            | -     | 3 139 |
| 18-calowe felgi aluminiowe FR PERFORMANCE MACHINED                                                                                            | -     | 3 645 |
| 18-calowe dojazdowe koło zapasowe <sup>1</sup>                                                                                                | 479   | 479   |
| Zestaw naprawczy do opon                                                                                                                      | •     | •     |
| Opony uniwersalne dla 16-calowych felg aluminiowych DESIGN                                                                                    | 966   | -     |
| Opony uniwersalne dla 17-calowych felg aluminiowych DYNAMIC <sup>1</sup>                                                                      | -     | 966   |
| Sportowe zawieszenie z prześwitem obniżonym o 15 mm                                                                                           | -     | •     |
| <b>Pakiet Dynamiczny:</b> <sup>1</sup><br>SEAT Drive Profile<br>Adaptacyjne zawieszenie [DCC]<br>Progresywne wspomaganie układu kierowniczego | -     | 3 757 |

<sup>1</sup> Dostępny tylko dla silników o mocy równej 150 koni mechanicznych oraz wersji e-HYBRID.

## Fotele i elementy ozdobne

|                                                                                                                                    | Style | FR    |
|------------------------------------------------------------------------------------------------------------------------------------|-------|-------|
| Przednie fotele z obiciem z tkaniny                                                                                                | •     | -     |
| Sportowe przednie fotele z obiciem z tkaniny                                                                                       | -     | •     |
| Fotel kierowcy z regulacją wysokości                                                                                               | •     | •     |
| Fotel pasażera z regulacją wysokości                                                                                               | •     | •     |
| Fotel kierowcy z regulacją odcinka lędźwiowego                                                                                     | •     | •     |
| Fotel kierowcy i pasażera z regulacją podparcia odcinka lędźwiowego                                                                | -     | •     |
| Elementy dekoracyjne deski rozdzielczej w kolorze chromu                                                                           | •     | •     |
| Dywaniki materiałowe z przodu i z tyłu                                                                                             | •     | •     |
| Wnętrze w kolorze szarym                                                                                                           | •     | -     |
| Wnętrze FR w kolorze czarnym, tapicerka grafitowa z czerwonymi przeszyciami, elementy dekoracyjne imitujące szczotkowane aluminium | -     | •     |
| Czarna podsufitka                                                                                                                  | -     | 1 166 |

Oznaczenia w cenniku: podane kwoty w zł / • wyposażenie standardowe / - wyposażenie niedostępne



◀ Podłokietnik w drugim rzędzie siedzeń

▼ Ambientowe oświetlenie kokpitu LED



Sportowa kierownica FR ▶

Lampki do czytania z przodu ▼



## Fotele i elementy ozdobne

Style

FR

### Tapicerka Dinamica®: <sup>1</sup>

Sportowe fotele z obiciem z mikrofibry Dinamica® w kolorze czarnym  
Elektryczna regulacja fotela kierowcy z funkcją pamięci ustawień (w tym regulacja podparcia odcinka lędźwiowego)  
Lusterka zewnętrzne z funkcją pamięci ustawień

-

3 709

<sup>1</sup> Wyklucza się z Pakietem schowków. Dla silników eTSI bez lusterek zewnętrznych z funkcją pamięci ustawień.

## Kierownice

Style

FR

Sportowa kierownica wielofunkcyjna obszyta skórą z białym przeszyciem

•

-

Sportowa kierownica wielofunkcyjna z logo FR obszyta skórą z czerwonym przeszyciem

-

•

Łopatki do zmiany biegów przy kierownicy dla DSG

•

•

## Elementy funkcjonalne

Style

FR

Podłokietnik z przodu

-

•

Podłokietnik w drugim rzędzie siedzeń (dotyczy Leona hatchback)

-

•

Podłokietnik w drugim rzędzie siedzeń (dotyczy Leona Sportstourer)

•

•

Oświetlenie bagażnika

•

•

Lampki do czytania z przodu i z tyłu w technologii LED

•

•

Podświetlane schowka w desce rozdzielczej w technologii LED

•

•

### Pakiet diodowego oświetlenia wnętrza:

Diodowe oświetlenie schowka przed dźwignią zmiany biegów  
Oświetlenie przestrzeni na nogi w technologii LED

286

•

Oświetlenie LED w przednich drzwiach

-

•

Ambientowe oświetlenie kokpitu LED z możliwością wyboru koloru

-

1 427

Ostony przeciwstoneczne kierowcy i pasażera z zamykanymi lusterkami

•

-

Ostony przeciwstoneczne kierowcy i pasażera z zamykanymi i podświetlanymi lusterkami

-

•

Funkcja łatwego składania tylnych siedzeń (dotyczy tylko Leona Sportstourer)

•

•

Składane i dzielone oparcie tylnej kanapy

•

•

Półka bagażnika (dotyczy tylko Leona hatchback)

•

•

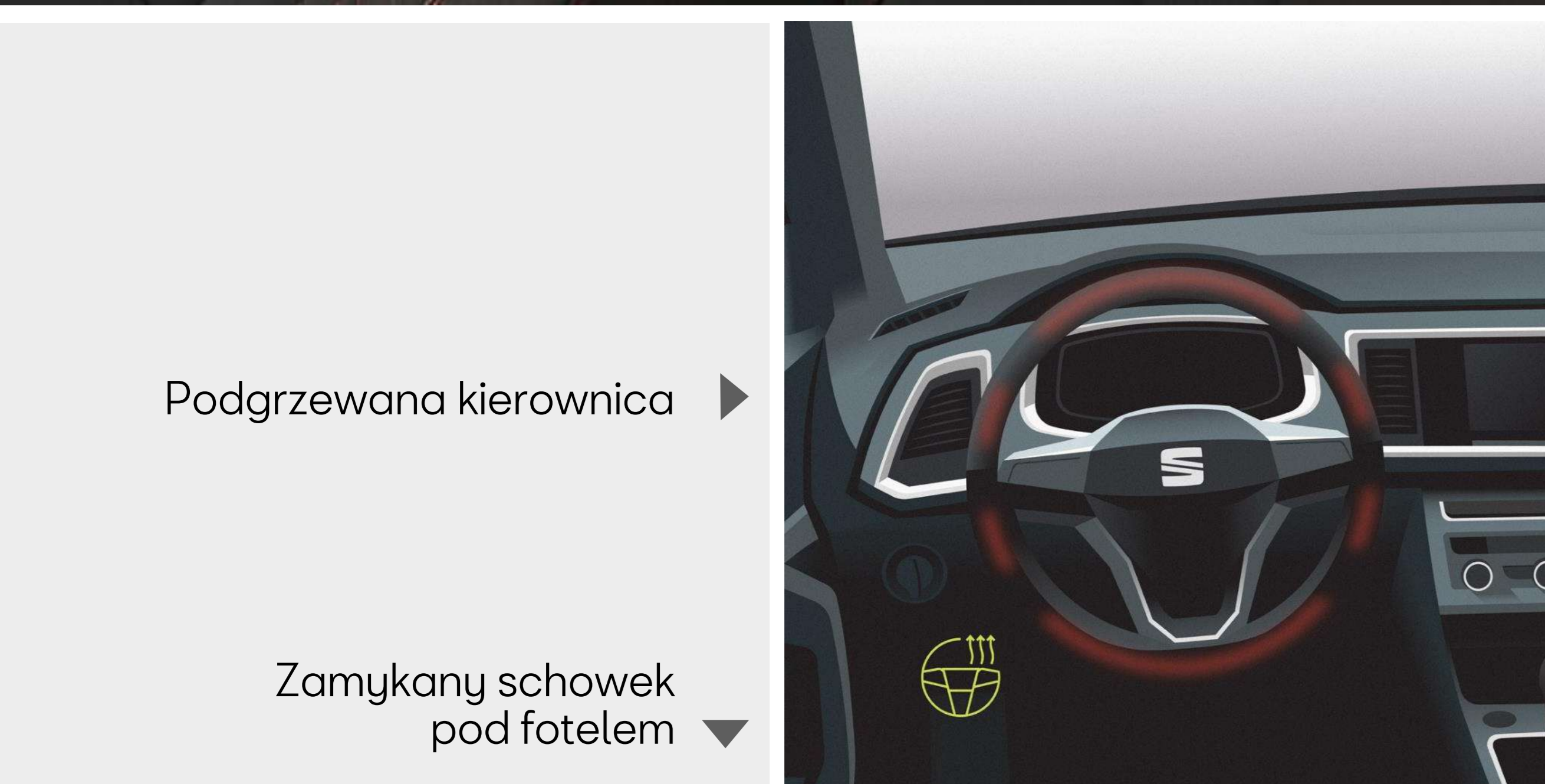
Oznaczenia w cenniku: podane kwoty w zł / • wyposażenie standardowe / - wyposażenie niedostępne



◀ Aktywny tempomat ACC



▼ Czarna podsufitka



Podgrzewana kierownica ▶

Zamykany schowek pod fotelem ▼



## Elementy funkcjonalne

Roleta bagażnika (dotyczy tylko Leona Sportstourer)

Style

FR

•

•

Dwupoziomowa podłoga bagażnika (dotyczy tylko Leona Sportstourer)

•

•

Przegroda oddzielająca schowki z obu stron bagażnika (dotyczy tylko Leona Sportstourer)

•

•

### Pakiet schowków (dotyczy Leona hatchback):<sup>1</sup>

Dwupoziomowa podłoga bagażnika

Przegroda oddzielająca schowki z obu stron bagażnika

Gumowa mata schowka w konsoli centralnej, uchwytach na napoje i podłokietniku

617

617

### Pakiet schowków (dotyczy Leona Sportstourera):<sup>1</sup>

Gumowa mata schowka w konsoli centralnej, uchwytach na napoje i podłokietniku

Siatka zabezpieczająca przedmioty przed przemieszczaniem się w bagażniku podczas jazdy

143

143

Siatka dzieląca (dotyczy tylko Leona Sportstourer)

786

786

### Pakiet Easy Plug-in<sup>2</sup>

Gniazdo 230V w bagażniku

572

572

<sup>1</sup> Niedostępny dla silników eTSI i e-HYBRID. Wyklucza się z tapicerką Dinamica®.

<sup>2</sup> Pakiet dostępny do zamawiania od 30 tygodnia 2024.

## e-Hybrid

Style

FR

Kabel do ładowania prądem zmiennym AC z gniazdka domowego (10A, mode 2)

-

•

Kabel do ładowania prądem zmiennym AC ze stacji ładującej (16A, mode 3)

-

786

## Pakiety wyposażenia

Style

FR

### Pakiet promocyjny FR

- Kamera cofania
- Asystent parkowania
- Navi System+ z mapami Europy
- 12.9-calowy kolorowy ekran dotykowy
- Czarna podsufitka

-

**5 999**

9 169

Obowiązuje do wyczerpania zapasów. O szczegóły zapytaj Autoryzowanego Partnera marki SEAT.

Najniższa cena pakietu z ostatnich 30 dni przed wprowadzeniem obniżki : 9 169 zł



Lakier metalizowany specjalny Desire Red ▲

4 lakiery metalizowane ▼



◀ Niemetalizowany lakier Fiord Blue

Lakier metalizowany specjalny Graphene Grey ▶



## Lakiery

Lakier niemetalizowany w kolorze Fiord Blue

Style

bez dopłaty

FR

bez dopłaty

Lakiery metalizowane: Magnetic Tech, Midnight Black, Glacial White, Sapphire Blue

3 383

3 383

Lakiery metalizowany specjalny: Desire Red

3 911

3 911

Lakiery metalizowany specjalny: Graphene Grey <sup>1</sup>

3 911

3 911

<sup>1</sup> Kolor Graphene Grey dla wersji Style będzie dostępny do zamawiania od 40 tygodnia 2025.

## SEAT Care

Style

FR

### Pakiet przeglądów dla silników 1.5 TSI, 1.5 eTSI i 1.5 e-Hybrid:

- 1 wymiana oleju + 1 przegląd okresowy (bez wymiany oleju)
- okres obowiązywania pakietu przeglądów: 24 miesiące<sup>1</sup>

2 174

2 174

### Pakiet przeglądów dla silników 2.0 TDI:

- 1 wymiana oleju + 1 przegląd okresowy (bez wymiany oleju)
- okres obowiązywania pakietu przeglądów: 24 miesiące<sup>1</sup>

2 533

2 533

### Pakiet przeglądów dla silników 1.5 TSI, 1.5 eTSI i 1.5 e-Hybrid:

- 2 wymiany oleju + 1 przegląd okresowy (bez wymiany oleju)
- okres obowiązywania pakietu przeglądów: 24 miesiące<sup>1</sup>

3 120

3 120

### Pakiet przeglądów dla silników 2.0 TDI:

- 2 wymiany oleju + 1 przegląd okresowy (bez wymiany oleju)
- okres obowiązywania pakietu przeglądów: 24 miesiące<sup>1</sup>

3 647

3 647

### Pakiet przeglądów dla silników 1.5 TSI, 1.5 eTSI i 1.5 e-Hybrid:

- 2 wymiany oleju + 2 przeglądy okresowe (bez wymiany oleju)
- okres obowiązywania pakietu przeglądów: 24 miesiące<sup>1</sup>

4 845

4 845

### Pakiet przeglądów dla silników 2.0 TDI:

- 2 wymiany oleju + 2 przeglądy okresow2 (bez wymiany oleju)
- okres obowiązywania pakietu przeglądów: 24 miesiące<sup>1</sup>

5 087

5 087

5 lat gwarancji SEAT<sup>2</sup>

•

•

8 lat gwarancji na baterię (dotyczy silnika e-HYBRID)<sup>3</sup>

-

•

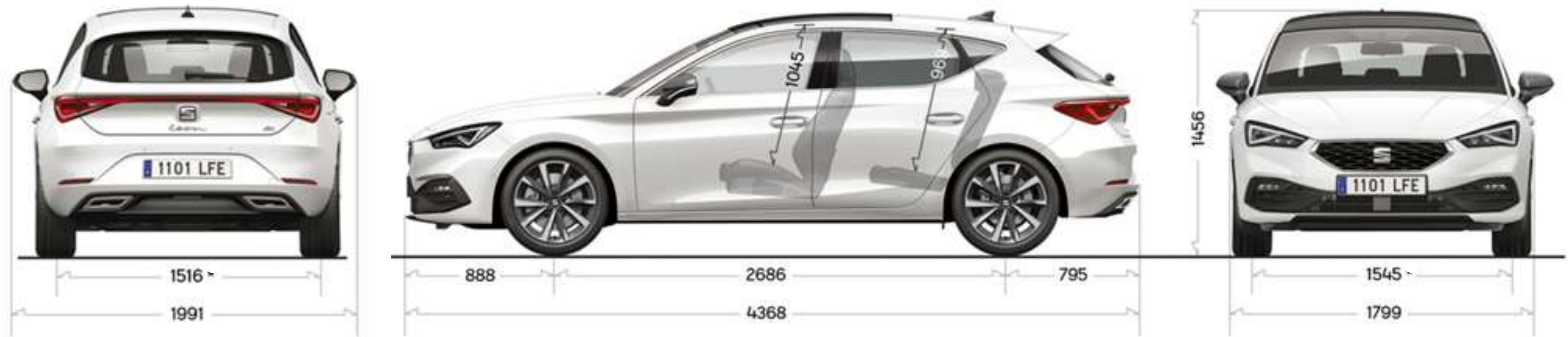
<sup>1</sup> Liczone od momentu wydania pojazdu. Robocizna, oryginalne części oraz materiały eksploatacyjne, zgodnie z planem serwisowym. Okres obowiązywania Pakietu Przeglądów rozpoczyna się z dniem wydania samochodu i upływa po wykorzystaniu wszystkich usług określonych w wariancie Pakietu Przeglądów albo z upływem okresu świadczenia usług serwisowych, w zależności od tego, które zdarzenie nastąpi wcześniej. Przy odsprzedaży samochodu w okresie obowiązywania pakietów przechodzą one na kolejnego właściciela.

<sup>2</sup> Wszystkie samochody SEAT objęte są 5-letnią gwarancją z limitem 150.000 km, z czego 2 pierwsze lata bez limitu kilometrów.

<sup>3</sup> Baterie objęte są 8-letnią gwarancją z limitem 160 000 km.

Oznaczenia w cenniku: podane kwoty w zł / • wyposażenie standardowe / - wyposażenie niedostępne

# Leon 5D - dane techniczne

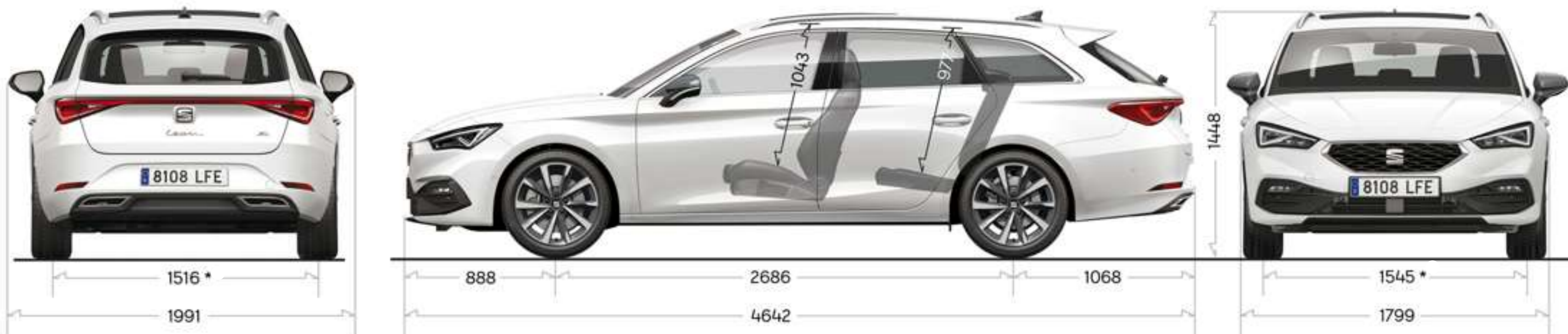


| Benzyna                                                           | Prędkość maksymalna (km/h) | Przyspieszenie 0-100 km/h (s) | Zużycie paliwa – cykl mieszany (l/100 km) | Emisja CO <sub>2</sub> (g/km) - cykl Mieszany |
|-------------------------------------------------------------------|----------------------------|-------------------------------|-------------------------------------------|-----------------------------------------------|
| <b>1.5 TSI 115 KM</b><br>manualna - 6 biegowa                     | 197                        | 10,4                          | 5,6 - 5,9                                 | 128 - 134                                     |
| <b>1.5 TSI 150 KM</b><br>manualna - 6 biegowa                     | 217                        | 8,7                           | 5,6 - 6,0                                 | 128 - 137                                     |
| Hybryda                                                           | Prędkość maksymalna (km/h) | Przyspieszenie 0-100 km/h (s) | Zużycie paliwa – cykl mieszany (l/100 km) | Emisja CO <sub>2</sub> - cykl mieszany (g/km) |
| <b>1.5 eTSI 115 KM DSG (MHEV)</b><br>automatyczna - 7 biegowa     | 197                        | 10,4                          | 5,3 - 5,5                                 | 120 - 126                                     |
| <b>1.5 eTSI 150 KM DSG (MHEV)</b><br>automatyczna - 7 biegowa     | 217                        | 8,4                           | 5,3 - 5,6                                 | 120 - 127                                     |
| <b>1.5 e-HYBRID 204 KM DSG (PHEV)</b><br>automatyczna - 6 biegowa | 220                        | 7,7                           | 0,4                                       | 8,0                                           |
| Diesel                                                            | Prędkość maksymalna (km/h) | Przyspieszenie 0-100 km/h (s) | Zużycie paliwa – cykl mieszany (l/100 km) | Emisja CO <sub>2</sub> (g/km) - cykl mieszany |
| <b>2.0 TDI CR 115 KM</b><br>manualna - 6 biegowa                  | 199                        | 10,5                          | 4,5 - 4,7                                 | 119 - 124                                     |

Dane na podstawie świadectw homologacji typu. Zużycie paliwa, energii elektrycznej i emisja CO<sub>2</sub> zostało określone zgodnie z procedurą WLTP.

Zasięg dla samochodów elektrycznych lub pracujących w trybie elektrycznym może się różnić w zależności od wersji i wyposażenia oraz zamontowanych akcesoriów. W praktyce rzeczywisty zasięg może się różnić w zależności od stylu jazdy, prędkości, korzystania z dodatkowych odbiorników energii, temperatury zewnętrznej, liczby pasażerów, obciążenia ładunkiem i topografii terenu..

# Leon Sportstourer - dane techniczne



| Benzyna                                                           | Prędkość maksymalna (km/h) | Przyspieszenie 0-100 km/h (s) | Zużycie paliwa – cykl mieszany (l/100 km) | Emisja CO <sub>2</sub> (g/km) - cykl mieszany |
|-------------------------------------------------------------------|----------------------------|-------------------------------|-------------------------------------------|-----------------------------------------------|
| <b>1.5 TSI 115 KM</b><br>manualna - 6 biegowa                     | 197                        | 10,7                          | 5,7 - 6,0                                 | 130 - 136                                     |
| <b>1.5 TSI 150 KM</b><br>manualna - 6 biegowa                     | 218                        | 9,0                           | 5,7 - 6,2                                 | 130 - 141                                     |
| Hybryda                                                           | Prędkość maksymalna (km/h) | Przyspieszenie 0-100 km/h (s) | Zużycie paliwa – cykl mieszany (l/100 km) | Emisja CO <sub>2</sub> - cykl mieszany (g/km) |
| <b>1.5 eTSI 115 KM DSG (MHEV)</b><br>automatyczna - 7 biegowa     | 197                        | 10,7                          | 5,3 - 5,6                                 | 122 - 128                                     |
| <b>1.5 eTSI 150 KM DSG (MHEV)</b><br>automatyczna - 7 biegowa     | 218                        | 8,7                           | 5,3 - 5,6                                 | 121 - 128                                     |
| <b>1.5 e-HYBRID 204 KM DSG (PHEV)</b><br>automatyczna - 6 biegowa | 220                        | 7,9                           | 0,4                                       | 9,0                                           |
| Diesel                                                            | Prędkość maksymalna (km/h) | Przyspieszenie 0-100 km/h (s) | Zużycie paliwa – cykl mieszany (l/100 km) | Emisja CO <sub>2</sub> (g/km) - cykl mieszany |
| <b>2.0 TDI CR 115 KM</b><br>manualna - 6 biegowa                  | 199                        | 10,8                          | 4,6 - 4,8                                 | 120 - 126                                     |
| <b>2.0 TDI CR 150 KM DSG</b><br>automatyczna - 7 biegowa          | 216                        | 8,6                           | 4,7 - 5,1                                 | 124 - 134                                     |

Dane na podstawie świadectw homologacji typu. Zużycie paliwa, energii elektrycznej i emisja CO<sub>2</sub> zostało określone zgodnie z procedurą WLTP.

Zasięg dla samochodów elektrycznych lub pracujących w trybie elektrycznym może się różnić w zależności od wersji i wyposażenia oraz zamontowanych akcesoriów. W praktyce rzeczywisty zasięg może się różnić w zależności od stylu jazdy, prędkości, korzystania z dodatkowych odbiorników energii, temperatury zewnętrznej, liczby pasażerów, obciążenia ładunkiem i topografii terenu..

# Perfekcjonizm zrodzony z pasji i innowacje pełne emocji. Tworzymy rozwiązania, które pobudzają zmysły. Nadajemy nowy sens stylistyce. Ożywiamy technologię.

[www.seat.pl](http://www.seat.pl)

SEAT Connect - mobilne usługi online, to cyfrowy produkt SEAT SA, Autovía A-2, km 585, 08760 Martorell, składa się z co najmniej jednego lub kilku pakietów usług zgodnie przedstawionym wykazem. Te pakiety usług są dostępne tylko dla aut marki SEAT. Aby korzystać z SEAT CONNECT, wymagana jest rejestracja w aplikacji SEAT CONNECT za pomocą identyfikatora SEAT ID. Ponadto należy zawrzeć osobną umowę z SEAT SA dotyczącą usług Online w ramach SEAT CONNECT. Korzystanie z mobilnych usług online SEAT Connect jest możliwe dzięki zintegrowanemu połączeniu internetowemu. Związane z tym koszty transmisji danych na terenie Europy za wyjątkiem usług pakietu Rozrywka Online oraz mobilnego Wi-Fi będzie ponosić firma SEAT SA w ramach obszaru działania sieci. W celu korzystania z wyżej wykluczonych usług i poszczególnych aplikacji SEAT Connect można nabywać płatne pakiety danych od partnerskiego operatora telefonii komórkowej Cubic Telecom i korzystać z nich w obszarze działania sieci wielu krajów na terenie Europy. Informacje dotyczące cen i obsługiwanych krajów znajdują się na stronie <https://seat.cubiclecom.com>. Alternatywnie można korzystać z radia internetowego i strumieniowania mediów za pośrednictwem mobilnego urządzenia końcowego (np. smartfona) z funkcją mobilnego punktu dostępu WLAN. W tym przypadku odpowiednie usługi są dostępne tylko na podstawie istniejącej lub zawartej odrębnej umowy z operatorem telefonii komórkowej i tylko w obszarze działania określonej sieci komórkowej. Pobieranie danych z Internetu w ramach pakietów danych w zależności od taryfy telefonii komórkowej, a szczególnie w przypadku korzystania z usługi za granicą, może powodować naliczanie dodatkowych opłat, takich jak np. opłaty roamingowe. Obowiązują również ogólne warunki i postanowienia dotyczące mobilnych usług online SEAT CONNECT firmy SEAT SA. dostępne w aplikacji SEAT CONNECT.

W celu korzystania z bezpłatnej aplikacji SEAT Connect jest potrzebny smartfon z odpowiednim systemem operacyjnym iOS lub Android oraz karta SIM z opcją transmisji danych z istniejącą lub odrębną umową zawartą z operatorem telefonii komórkowej między użytkownikiem a operatorem telefonii komórkowej. Dostępność opisanych w pakietach pojedynczych usług SEAT Connect zależy od kraju może przedstawiać się różnie i zależy zarówno od pojazdu, jak i wyposażenia. Usługi są dostępne przez ustalony okres obowiązywania umowy, a w okresie obowiązywania umowy ich treść może podlegać zmianom lub usługi te mogą zostać odpowiednio dostosowane. Szczegółowe informacje można znaleźć w aplikacji SEAT CONNECT i u Partnera SEAT. Informacje dotyczące warunków taryfy za usługi komórkowe są dostępne u operatorów sieci komórkowych. Prezentowane ceny są wyłącznie cenami rekomendowanymi i obejmują podatek VAT (23 %).

Systemy bezpieczeństwa działają wyłącznie w ramach ich technologicznych granic i nadal niezbędne jest zachowanie należytej ostrożności przez kierowcę. Kierowca musi być w każdej chwili gotowy do przejęcia kontroli nad pojazdem. Systemy wspomagające nie zwalniają go z odpowiedzialności za zachowanie szczególnej ostrożności.

LEASING JAK ABONAMENT: Ilekroć mowa jest o miesięcznym koszcie elementu wyposażenia opcjonalnego rozumie się przez to zwiększenie raty miesięcznej SEAT i CUPRA Leasing JAK ABONAMENT wyciszonej dla przedsiębiorców, przygotowana przez Volkswagen Financial Services Polska Sp. z o.o.. Prezentowane miesięczne raty to wartość netto rat dla oferty SEAT i CUPRA Leasing JAK ABONAMENT. Ceny przyjęte do kalkulacji rat dostępne są w salonach. Niniejsza informacja nie stanowi oferty w rozumieniu kodeksu cywilnego. Dostępność i warunki produktu mogą ulec zmianie. Warunki produktu określa umowa. Pod nazwą SEAT Financial Services oferowane są usługi bankowe (przez Volkswagen Bank Polska GmbH sp. z o.o. Oddział w Polsce), usługi leasingowe i mobilność (przez Volkswagen Financial Services Polska Sp. z o.o.) oraz usługi ubezpieczeniowe (przez Volkswagen Bank Polska GmbH sp. z o.o. Oddział w Polsce oraz Volkswagen Serwis Ubezpieczeniowy sp. z o.o. działające jako agenci ubezpieczeniowi).

KREDYT JAK ABONAMENT: podana kwota stanowi miesięczną ratę brutto wliczoną dla wskazanych powyżej założeń, finalna rata określona w umowie. Rzeczywista Roczna Stopa Oprocentowania (RRSO) wynosi 6,66%, całkowita kwota kredytu (bez kredytowanych kosztów) 97 830 zł, całkowita kwota do zapłaty 118 596,76 zł, oprocentowanie zmienne 3,40%, całkowity koszt kredytu 20 766,76 zł (w tym: prowizja 0 zł, odsetki 11 534,76 zł, ubezpieczenie komunikacyjne na 1. rok 2 717 zł, ubezpieczenie spłaty kredytu 6 515 zł), 47 miesięcznych rat równych po 1 209,39 zł; rata finalna 60 545,90 zł. Kalkulacja została dokonana na dzień 16.01.2026 na reprezentatywnym przykładzie. Oferta na wybrane modele SEAT-a przy skorzystaniu z ubezpieczenia komunikacyjnego i ubezpieczenia spłaty kredytu oferowanych przez Volkswagen Serwis Ubezpieczeniowy Sp. z o.o.

Niniejsza informacja nie stanowi oferty w rozumieniu kodeksu cywilnego. Dostępność i warunki produktu mogą ulec zmianie. Warunki produktu określa umowa. Oferta pakietu ubezpieczeń na 1. rok, obowiązuje tylko z ofertą finansowania Kredyt JAK ABONAMENT. Niniejszy dokument nie stanowi oferty w rozumieniu Kodeksu cywilnego oraz nie jest wiążący. Zawarte w tym dokumencie informacje nie stanowią zapewnienia w rozumieniu art. 5561 §1 ust. 2 oraz art. 5561 §2 ustawy z dnia 23 kwietnia 1964 r. Kodeks cywilny. Wiążące ustalenie ceny, wyposażenia specyfikacji pojazdu następuje w umowie jego sprzedaży, a określenie parametrów technicznych zawiera świadectwo homologacji typu pojazdu. Pod nazwą Volkswagen Financial Services oferowane są usługi bankowe (przez Volkswagen Bank GmbH Sp. z o.o. o.o. Oddział w Polsce), usługi leasingowe i mobilność (przez Volkswagen Financial Services Polska Sp. z o.o.) oraz usługi ubezpieczeniowe (przez Volkswagen Serwis Ubezpieczeniowy Sp. z o.o. jako agenta ubezpieczeniowego).

SEAT realizuje politykę ciągłego rozwoju produktów i zastrzega sobie prawo wprowadzania zmian w zakresie parametrów technicznych, specyfikacji, kolorów i cen bez wcześniejszego powiadomienia. Wszelkie prezentowane informacje, w szczególności zdjęcia, wykresy, specyfikacje, opisy, rysunki lub parametry techniczne, nie stanowią oferty w rozumieniu Kodeksu cywilnego oraz nie są wiążące i mogą ulec zmianie bez wcześniejszego powiadomienia. Prezentowane informacje nie stanowią zapewnienia w rozumieniu art. 5561§2 Kodeksu cywilnego oraz art. 43b ust. 2 pkt 2 lit. a-c Ustawy o prawach konsumenta. SEAT zastrzega sobie możliwość wprowadzenia zmian w prezentowanych wersjach. Przedstawione detale wyposażenia mogą różnić się od specyfikacji przewidzianej na rynek polski. Zamieszczone zdjęcia i opisy mają wyłącznie charakter poglądowy i mogą przedstawiać wyposażenie opcjonalne. Wiążące ustalenie ceny, wyposażenia i specyfikacji pojazdu następuje w umowie sprzedaży, a określenie parametrów technicznych zawiera świadectwo homologacji typu pojazdu. Prezentowane ceny są wyłącznie cenami rekomendowanymi i obejmują podatek VAT (23 %).

Wszystkie produkowane obecnie samochody marki SEAT są wykonywane z materiałów spełniających pod względem możliwości odzysku i recyklingu wymagania określone w normie ISO 22628 i są zgodne z europejskimi świadectwami homologacji wydanymi wg dyrektywy 2005/64/WE. Volkswagen Group Polska Sp. z o.o. podlega obowiązkowi zapewnienia wszystkim użytkownikom samochodów marki SEAT sieci odbioru pojazdów po wycofaniu ich z eksploatacji, zgodnie z wymaganiami ustawy z 20 stycznia 2005 r. o recyklingu pojazdów wycofanych z eksploatacji (t.j. D z.U. z 2018 r., poz. 578). Więcej informacji dotyczących ekologii znajdą Państwo o na stronach: [www.vw-group.pl/grupa-vgp/ekologia/recykling-pojazdow](http://www.vw-group.pl/grupa-vgp/ekologia/recykling-pojazdow).

Od 1 września 2018 r. wszystkie nowe pojazdy wprowadzane do obrotu w Unii Europejskiej muszą być badane i homologowane zgodnie z procedurą WLTP określoną w rozporządzeniu Komisji (UE) 2017/1151. WLTP zapewnia bardziej rygorystyczne warunki badania i bardziej realistyczne wartości zużycia paliwa, energii elektrycznej i emisji CO<sub>2</sub> w porównaniu do stosowanej to tej pory metody NEDC. Montaż akcesoriów w pojeździe może mieć wpływ na poziom zużycia paliwa i emisji CO<sub>2</sub> oraz może nastąpić najwcześniej po pierwszej rejestracji pojazdu, wyłącznie na Państwa życzenie.

Podane ceny obejmują podatek VAT (23%) i są wyrażone w złotych. Czas promocji i liczba aut objętych promocją ograniczone. Zawartość domówionego pakietu lub opcji może zmienić elementy wyposażenia standardowego – w niektórych przypadkach bezzwrotnie zastępując elementy wyposażenia standardowego. Cennik obowiązuje od dnia 04.05.2026 r. do odwołania. Dotyczy aut z roku modelowego 2026 wyprodukowanych w roku 2026. O szczegóły zapytaj Autoryzowanego partnera marki SEAT.

**PLLEMY26PY26W01V01F**

